



ARRUE IKERKETA

EAEko IKASLEEN EUSKARAREN ERABILERA ESKOLA-GIROAN, 2011-2015

Ikerketaren emaitzak

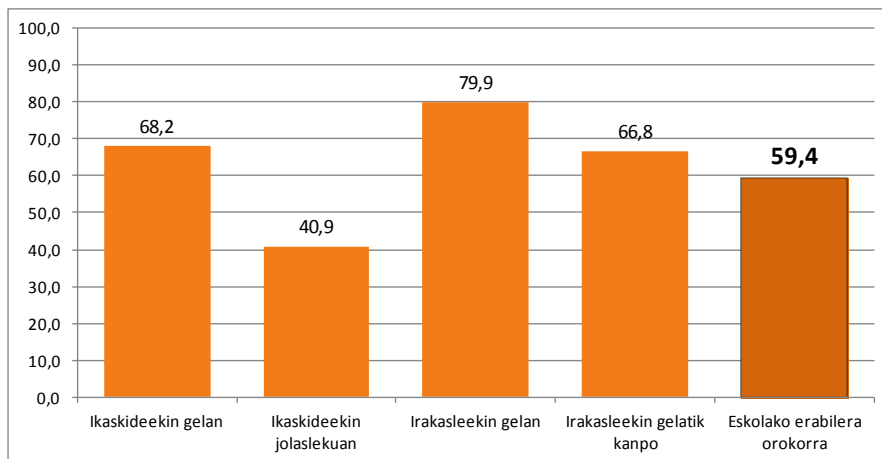
EAEko ikasleen hizkuntza-erabilera datuak eskolan, 2015

Ondorengo hiru grafikoen datuetan laburtzen dira 2015ean jasotako 9-10 eta 13-14 urteko ikasleen eskola-giroko euskarazko erabilerak. Ikasleei galdetu egiten zaie eskolako lau egoera jakinetan izan ohi dituzten hizkuntza-erabilerei buruz, eta haien erantzunetatik ondorengo datuak kalkulatu dira. Grafikoetako datuek “euskarazko erabilera-tasa esleituak” erakusten dituzte, hau da, egoera horietako bakoitzean, 0tik 100era, zenbatekoa den batez beste EAEko ikasleen euskarazko erabilera (datuen proportzio horietatik 100era bitartekoa gaztelaniaz da, edo beste hizkuntzetan). Lau egoera horietako erabilera kontuan izanik, “Eskolako erabilera orokorra” kalkulatu da, eta hori da ikasleak eskolan dauden bitartean egiten duten hizkuntza-erabilera laburtzen duen adierazlea (ikasleek hitz egiten dutena, ez entzuten dutena).

LMH4ko ikasleak (9-10 urte)

2015ean 9-10 urteko EAEko ikasleen *Eskolako erabilera orokorra* %59,4koa da. Aztertutako lau egoeren artean, erabilerarik altuena gela barruan ematen da, ikasleek *irakasleei gelan* hitz egiten dietenean. Kasu horretan, hitz egindakoaren ia hamarretik zortzi euskaraz izaten da (%79,9). Ikasle horien euskarazko erabilerarik baxuena, aldiz, *ikaslideekin jolaslekuan* izaten da, non euskarazko erabilera, batez beste, %40,9koa den. Nabarmentzekoa da ikasleak *ikaslideekin gelan* ari direnean erabileraren %68,2 euskaraz dela, kontuan izanik EAEko ikasleen gehiengoak ez duela euskara etxean jasotzen lehen hizkuntza gisa.

1. GRAFIKOA: IKASLEEK IKASKIDEekin ETA IRAKASLEekin ERABILTZEN DUTEN HIZKUNTZA (4 ERABILERA) ETA ESKOLAKO ERABILERA OROKORRA. EUSKARA ERABILERA-TASA ESLEITUAK. LMH4 MAILAKO IKASLEAK, EAE, 2015 (%)

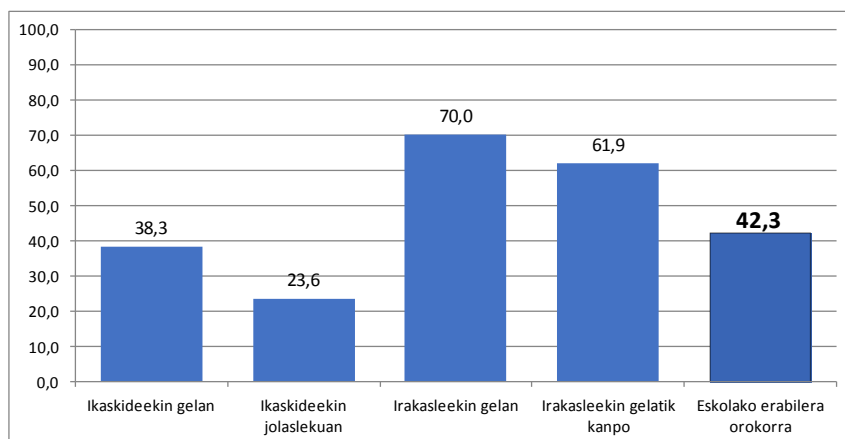




DBH2ko ikasleak (13-14 urte)

13-14 urteko ikasleen artean, EAEko ikasleen batez besteko *Eskolako erabilera orokorra* %42,3koa da. DBH2ko ikasleen kasuan, euskarazko hizkuntza-erabileraren proportzioa nabarmen aldatzen da irakasleekin edo ikaskideekin ari badira. Irakasleei hitz egiten dietenean, joera nagusia euskaraz egitea da: *gela barruan* %70,0 eta *gelatik kanpo* %61,9 dira, batez beste, euskarazko erabilerak. Aldiz, ikaskideekin ari direnean, joera nagusia gaztelaniaz aritzea da eta datuak nabarmen baxuagoak dira: %38,3 *ikaskideekin gelan* eta %23,6 *jolaslekuan*.

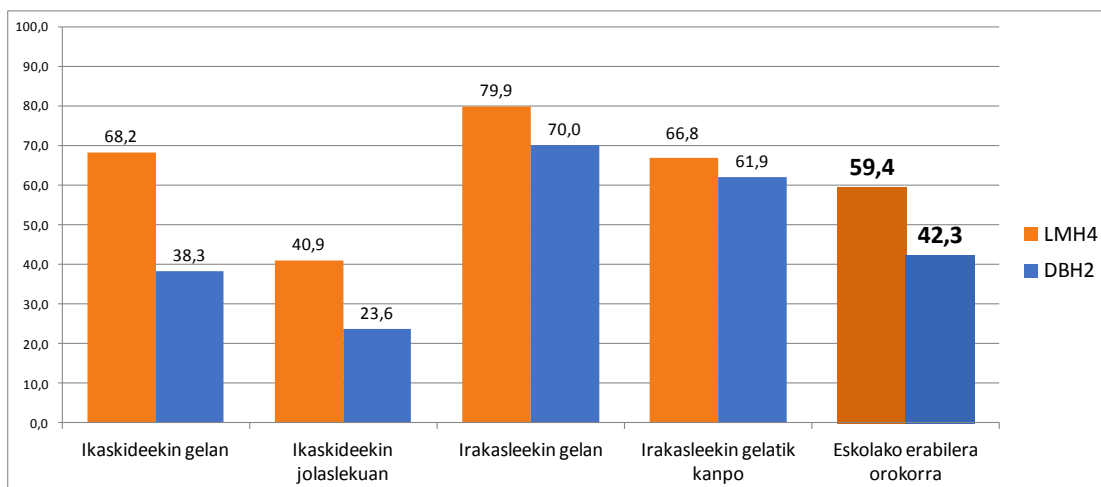
2. GRAFIKOA: IKASLEEK IKASKIDEekin ETA IRAKASLEekin ERABILTZEN DUTEN HIZKUNTZA (4 ERABILERA) ETA ESKOLAKO ERABILERA OROKORRA. EUSKARA ERABILERA-TASA ESLEITUAK. DBH2 MAILAKO IKASLEAK, EAE, 2015 (%)



LMH4ko eta DBH2ko ikasleak

Bi ikasmailetakoko ikasleen batez bestekoak alderatzen ditugunean, badira alde aipagarriak, batez ere ikaskideen arteko harremanei dagokionean, eta aztertutako lau erabileretan 9-10 urteko ikasleen euskarazko erabilerak 13-14 urtekoenak baino altuagoak dira. Alderik handiena *ikaskideekin gelan* egoeran ematen da, non LMH4ko ikasleen erabilera DBH2koena baino 30 puntu altuagoa den (hurrenez hurren, %68,2 eta %38,3). Beste muturrean, ikasle horiek *irakasleekin gelatik kanpo* ari direnean, alde hori ez da iristen 7 puntura (hurrenez hurren %66,8 eta %61,9).

3. GRAFIKOA: IKASLEEK IKASKIDEekin ETA IRAKASLEekin ERABILTZEN DUTEN HIZKUNTZA (4 ERABILERA) ETA ESKOLAKO ERABILERA OROKORRA. EUSKARA ERABILERA-TASA ESLEITUAK. LMH4 eta DBH2 MAILETAKO IKASLEAK, EAE, 2015 (%)



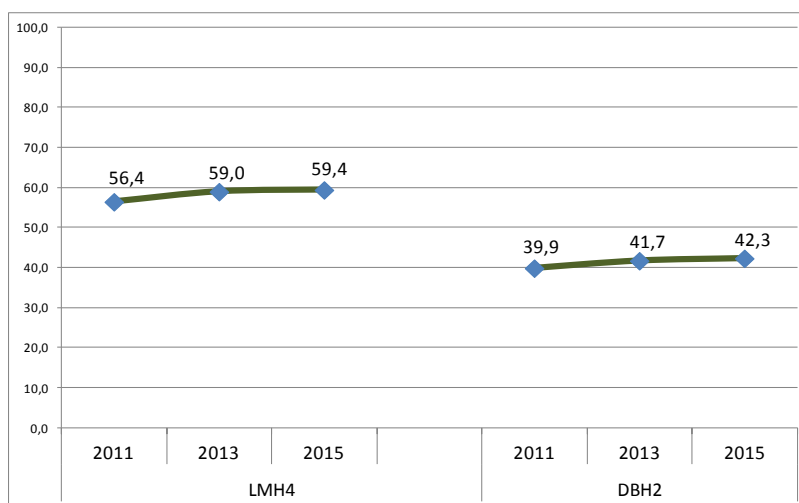


Eskolako hizkuntza-erabilera datuen bilakaera 2011-2015

Eskolako erabilera orokorra

EAEko ikasleen hizkuntza-erabilerak Arrue proiektuan 2011. urtean lehen aldiz neurtu zirenetik 2015era euskarazko erabileren bilakaera orokorra positiboa izan da aztertutako bi ikasmailetan: LMH4ko ikasleen *Eskolako erabilera orokorrak* 3,0 puntu egin du gora lau urteko epe horretan (%56,4tik %59,4ra) eta DBH2koenak 2,4 puntu (%39,9tik %42,3ra).

4. GRAFIKOA: IKASLEEN ESKOLAKO ERABILERA OROKORRA. EUSKARA ERABILERA-TASA ESLEITUA. LMH4 eta DBH2 MAILETAKO IKASLEAK, EAE, 2011-2015 (%)



Aztertutako lau erabilerak

9-10 urteko ikasleen artean (LMH4), 2011tik 2015era, aztertutako eskolako lau erabileretatik hirutan euskarazko erabilerak gora egin du: *ikaskideekin gelan* 4,0 puntu igo da, *ikaskideekin jolaslekuan* beste 4,0 puntu eta *irakasleekin gelan* 3,2 puntu. Aldiz, behera egin du zertxobait ikasle horien erabilerak *irakasleekin gelatik kanpo* (1,4 puntu jaitsi da).

13-14 urteko ikasleen kasuan (DBH2) euskarazko erabileraren igoera irakasleekiko harremanean eman da batez ere: *irakasleekin gelan* 5,5 puntu igo da eta *irakasleekin gelatik kanpo* 5,4. Ikaskideekiko harremanari dagokionez, igoera txiki bat egon da *ikaskideekin gelan* erabileran (2,2 puntu egin du gora) eta aldiz *ikaskideekin jolaslekuan* erabilera maila bertsuan mantendu da (0,1 puntu behera egin du).

Bi ikasmilen arteko alderaketak analisi longitudinalaren datuekiko duen aldea (2011-2015)

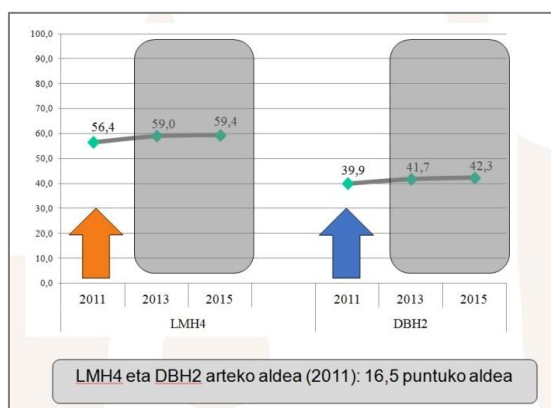
2015 datuak eta 2011koak alderatuz, Arrue ikerketan lehen aldiz izaera *longitudinaleko* -denboran zehar gizatalde berak izandako bilakaeraren- azterketa egin ahal izan da EAEko ikasleentzat; izan ere, 2011n LMH4n neurtu ziren ikasleak dira 2015ean DBH2n neurtu diren berberak, neurri handian. Azterketa horrek agerian utzi du 9-10 urtetik 13-14 urtera ikasleen zati esanguratsu batek bere eskola-giroko hizkuntza-erabileretako batzuk aldatu egiten dituela euskaratik gaztelaniara, kasurik nabarmenena *ikaskideekin gelan* erabilerarena izanik: %64,2 zen 2011ean LMH4ko ikasleen artean eta 2015ean DBH2n %38,3koa da.

Urte bereko datuak aztertuta DBH2ko erabilera-datuak beti LMH4koak baino apalagoak badira ere, ikasle multzo beraren azterketa *longitudinalak* erakutsi du, 2011tik 2015era, bi ikasmilen arteko

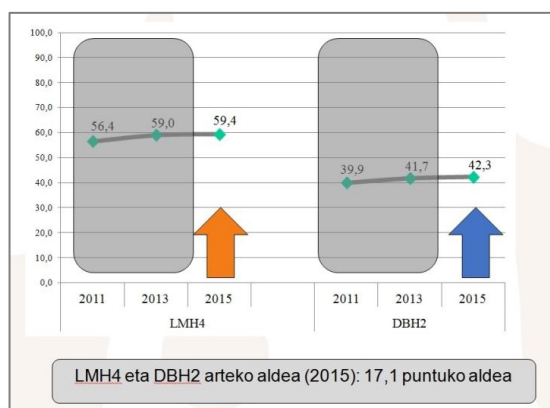


jaitsiera 2-3 puntu txikiagoa dela, ondorengo hiru grafikoetan ikus daitekeen moduan. 2011n LMH4ko ikasleen artean neurturiko *Eskolako erabilera orokorra* 16,5 puntu altuagoa zen DBH2koena baino (%56,4 vs %39,9) (5. grafikoa). 2015ean ere neurtutako alde hori antzekoa izan da: 17,1 puntukoa (%59,4 vs %42,3) (6. grafikoa). Aldiz, urte berean jaiotako ikasleen alderaketa eginda (*longitudinala*), eta beraz alderatuta 2011ko LMH4ko erabilera (%56,4) 2015eko DBH2koarekin (%42,3), aldea apalagoa da: 14,1 puntukoa, hain zuzen (7. grafikoa).

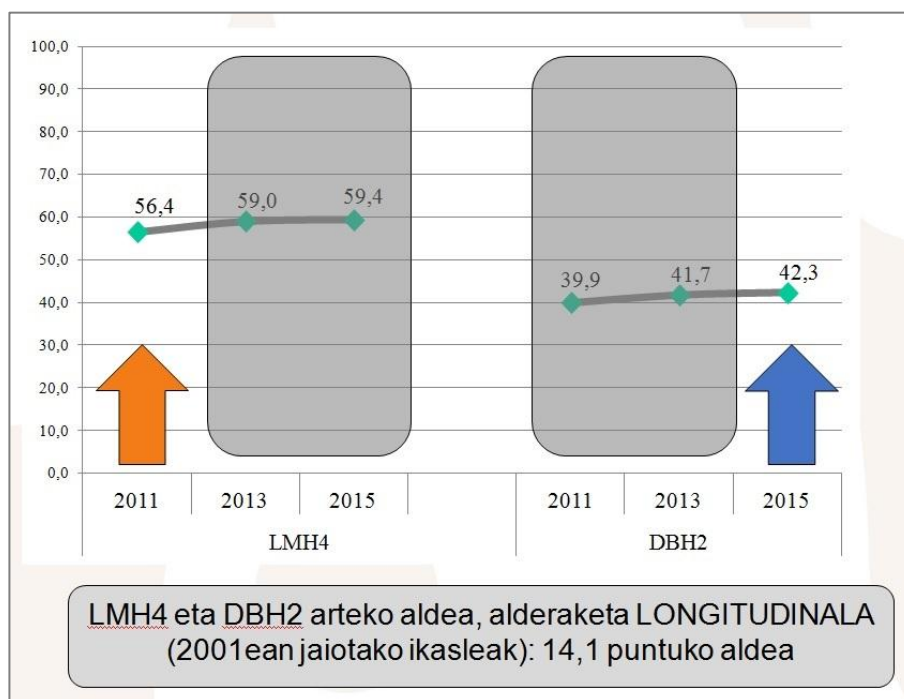
5. GRAFIKOA: IKASLEEN ESKOLAKO ERABILERA OROKORRA. EUSKARA ERABILERA-TASA ESLEITUA. LMH4 eta DBH2 MAILETAKO IKASLEAK, EAE, 2011-2015 (%)



6. GRAFIKOA: IKASLEEN ESKOLAKO ERABILERA OROKORRA. EUSKARA ERABILERA-TASA ESLEITUA. LMH4 eta DBH2 MAILETAKO IKASLEAK, EAE, 2011-2015 (%)



7. GRAFIKOA: IKASLEEN ESKOLAKO ERABILERA OROKORRA. EUSKARA ERABILERA-TASA ESLEITUAK. LMH4 eta DBH2 MAILETAKO IKASLEAK, EAE, 2011-2015 (%)





Zer da Arrue egitasmoa?

ARRUE proiektua ikasleen eskola giroko hizkuntza erabileraren inguruko ikerketa-ildo bat da, Hezkuntza Sailak eta Soziolinguistika Klusterrak elkarlanean burutzen dutena. Hiru dira ARRUE ikerketaren helburu nagusiak:

1. EAEko ikasleen eskola giroko hizkuntza erabilerak –eta bereziki, euskarazko jarduna– zer-nolakoak eta zenbatekoak diren aztertzea.
2. Erabilera horien gorabeherak ongien iragartzen dituzten faktoreak identifikatzea.
3. Hori guztia kontuan izanik, euskararen erabilera (eskola-munduan) normaltzeko egiten diren ekinaldiei etekinik hoberena nola atera pentsatzeko eta adosteko ebidentzia enpiriko garrantzitsua bildu eta sistematizatzea.